



Etude **DOMINO** *Pharma.*

Day One Market Intelligence NOtices

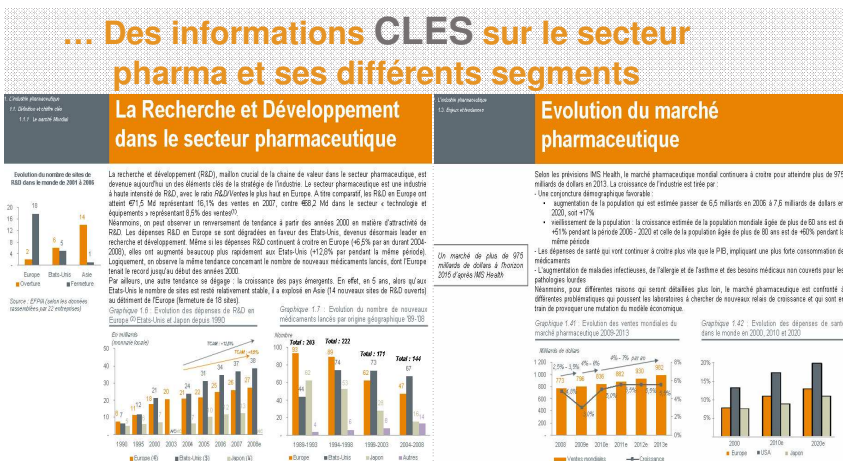
DOMINO Pharma est une étude sectorielle spécifiquement créée pour les services professionnels (avocats, consultants, banques d'affaires, etc.). Elle apporte l'ensemble des données nécessaires à la mise en place d'un plan de développement sur le **secteur pharmaceutique**.

Utilisation du DOMINO *Pharma*

- Les études DOMINO permettent de mettre en place un plan d'actions de développement dans le secteur.

Pour chaque étude DOMINO achetée, DAY ONE vous offre gratuitement une réunion de 1 à 2 heures pour réfléchir avec vous à la mise en place d'un plan d'actions de développement.

1	Marché	<ul style="list-style-type: none">▪ Compréhension du fonctionnement du marché▪ Identification des tendances majeurs du secteur et des opportunités
2	Entreprises	<ul style="list-style-type: none">▪ Vue d'ensemble du business model, des chiffres clés et de la stratégie des principales entreprises du marché▪ Utilisation des principales données et analyses des entreprises lors de présentations commerciales
3	Acteurs du secteur	<ul style="list-style-type: none">▪ Identification des principaux fonds d'investissements très actifs dans ce marché▪ Identification des opportunités de mandats de sortie des fonds d'investissement de leurs participations
4	Avocats	<ul style="list-style-type: none">▪ Positionnement du cabinet vis-à-vis des autres cabinets présents dans le secteur
5	Associations Événements	<ul style="list-style-type: none">▪ Sélection des associations professionnelles spécialisées dans le secteur Pharma afin d'y développer le réseau▪ Sélection des événements spécialisées dans le secteur Pharma à la rencontre de nouvelles opportunités



avec plus de 60 graphiques et schémas

... De nombreux Acteurs et Opportunités

- 26 cabinets français**
 - 8 cabinets anglais**
 - 9 cabinets américains**
 - 2 « BIG »**
 - 24 Fonds d'investissements avec plus de 250 participations identifiées**
- ... spécialisés en **Pharma**



... Les Associations Professionnelles et les Evénements majeurs

- 15 Associations françaises**
- 9 Associations internationales**
- 11 Salons, congrès et conférences**

... spécialisés en **Pharma**

1	L'industrie pharmaceutique.....	3
1.1	Définition, chiffres clés.....	4
1.1.1	Le marché mondial.....	5
1.1.2	Le marché français.....	12
1.2	Segments de marché.....	23
1.2.1	Le marché des génériques.....	24
1.2.2	Le marché de l'automédication.....	28
1.2.3	Le marché des biomédicaments.....	31
1.3	Enjeux et tendances.....	35
1.4	Cartographie des acteurs par segment de marché.....	42
2	Profils des acteurs majeurs du secteur pharmaceutique.....	45
2.1	Les principaux laboratoires pharma.....	46
2.1.1	Abbott.....	47
2.1.2	Amgen.....	51
2.1.3	AstraZeneca.....	55
2.1.4	Bristol-Myers Squibb.....	62
2.1.5	GlaxoSmithKline.....	67
2.1.6	Ipsen.....	75
2.1.7	Johnson & Johnson.....	82
2.1.8	Merck & Co.....	86
2.1.9	Novartis.....	94
2.1.10	Pfizer.....	103
2.1.11	Pierre Fabre.....	111
2.1.12	Roche.....	115
2.1.13	Sanofi-Aventis.....	123
2.2	Les autres acteurs (Alliance HC, Bayer, BioAlliance Pharma, BioMérieux Boehringer Ingelheim, Innate Pharma, Lilly, Servier, Merck, Mylan, etc.)...	134
2.3	Résumé des principaux acteurs.....	142
3	Les acteurs du marché.....	148
3.1	Les fonds d'investissements.....	149
3.2	Les cabinets d'avocats.....	170
3.2.1	Les cabinets d'avocats français.....	172
3.2.2	Les cabinets d'avocats UK.....	187
3.2.3	Les cabinets d'avocats US.....	192
3.2.4	Les BIG.....	198
3.2.5	Classements.....	200
4	Associations Professionnelles (Internationales et Françaises).....	208
	(description, direction, membres, vie associative)	
5	Événements.....	228
	(description, participants, organisateur, date et lieu)	



Bon de commande

Bon de commande « DOMINO Pharma »

NOM : PRENOM :

CABINET / SOCIETE :

ADRESSE :

CODE POSTAL : VILLE :

TEL : Email :

Je commande 1 exemplaire (format pdf) de l'étude DOMINO Pharma à 1 400 € HT
soit 1 674,40€ TTC. Règlement à l'ordre de DAY ONE.

Signature

Bon de commande à adresser par courrier à DAY ONE – 8 rue Pasquier, 75008 Paris.

Aucune analyse de l'étude ne sera envoyée sans son règlement préalable. La facture sera jointe avec l'envoi de l'analyse.

Contact :

Day One

Julie Chabaud

julie.chabaud@dayone.fr

Tél. : + 33 1 53 30 08 63

Fax : + 33 1 53 30 09 71





Information supplémentaire

Etudes DOMINO en cours...	EUROS HT (version pdf)
Assurance	1 300
Automobile	1 200
Banque de détail	1 400
Environnement	1 200
Grande Consommation	1 200
Immobilier	1 300
Loisirs	1 200
Luxe	1 300
Médias	1 400
Private Equity	1 300
Télécommunications	1 400
Transport	1 300
Autres : nous consulter	A définir

Contact :

Day One

Julie Chabaud

julie.chabaud@dayone.fr

Tél. : + 33 1 53 30 08 63

Fax : + 33 1 53 30 09 71

